

자전거로 이동하기



Seattle
Department of
Transportation

FLIPYOURTRIP

Flip Your Trip이란 무엇입니까?

- 웨스트 시애틀, 사우스 파크 및 조지타운
- 대중교통 무료 탑승
- 전자 스쿠터 또는 자전거 공유 서비스 무료 이용
- 뱅킹은 무료이며 낮은 교량 이용 가능
- 맞춤형 이동 계획 지원
- 시기별 프로모션 및 이벤트



자전거 지원

- ▶ 단체로 자전거 타기
- ▶ 행사
- ▶ 맞춤형 지원
- ▶ 자료



웨스트 시애틀 및 그 외의 곳에서 자전거 타기



필요한 것: 자전거



도로 주행용 자전거
(Road bike)



산악 자전거
(Mountain bike)



도시용 자전거
(City Bike)



카고 자전거

★ 자전거 타기 전: ABC 빠른 체크

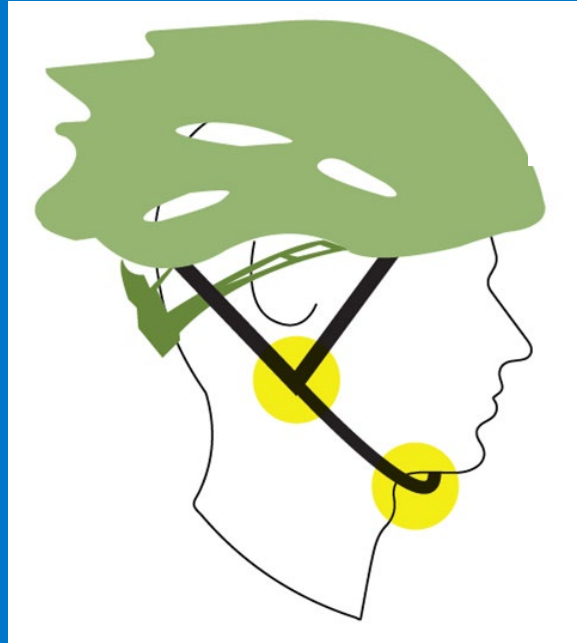
★ 기본적인 자전거 크기에 대한 정보

필요한 것: 헬멧

바로 착용한 헬멧

- 수평 유지
- 측면의 헬멧 띠가 귀 바로 아래에 위치함
- 턱밑에 꼭 맞게 버클이 채워짐

바르게 착용한 헬멧은 머리를 움직일 때도 그대로 유지됩니다.



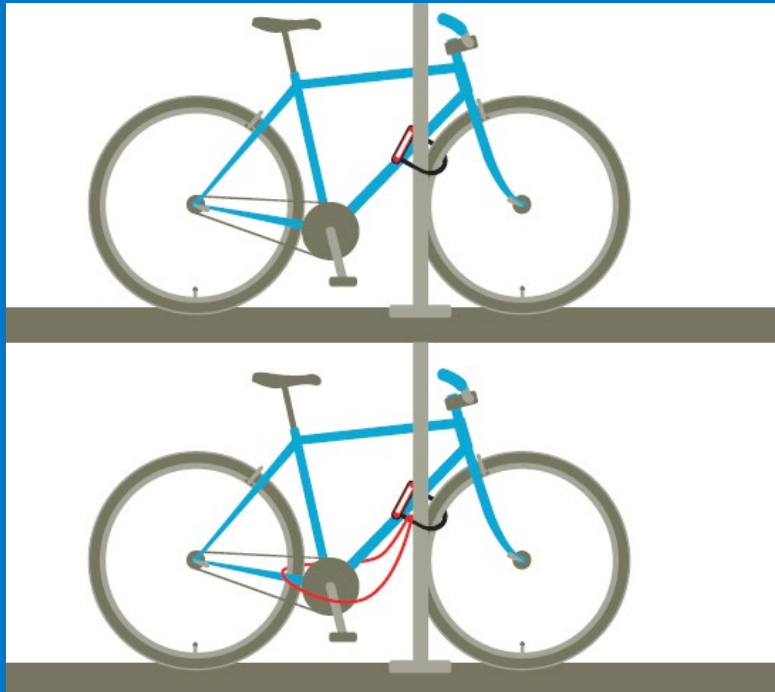
헬멧 교체 시기

- 3~5년마다
- 균열이나 손상이 발견된 경우
- 헬멧이 충돌에 의해 충격을 받은 경우

★ 자전거 헬멧 착용 방법

필요한 것: 기본 액세서리

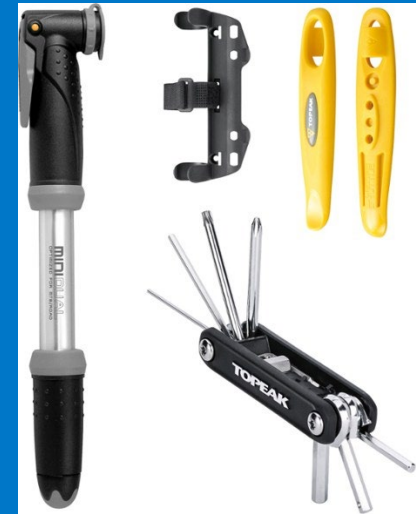
자물쇠



조명 및 반사 장비



기본 도구 키



필요한 것: 짐 운반 시스템

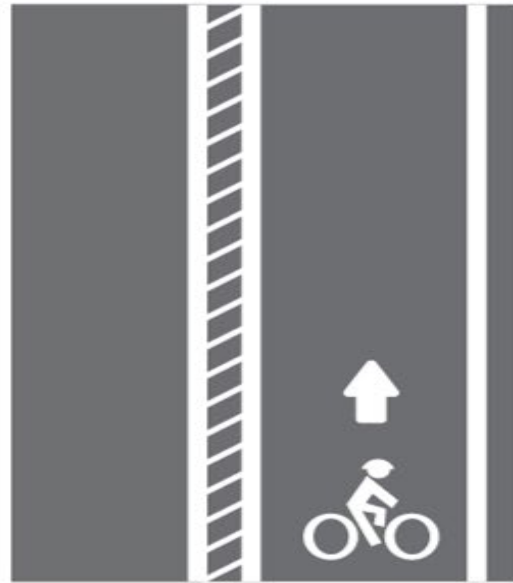
折叠式自行车篮筐



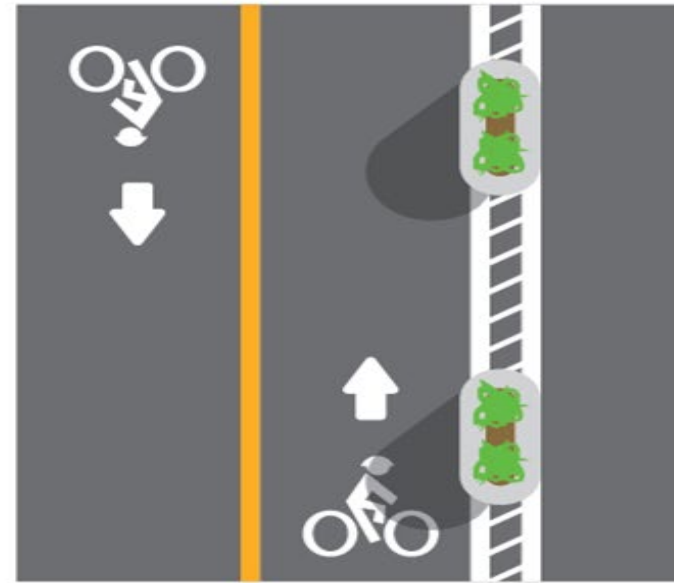
경로 계획: 자전거 도로 유형



Bike lane



Buffered bike lane



Two-way protected bike lane

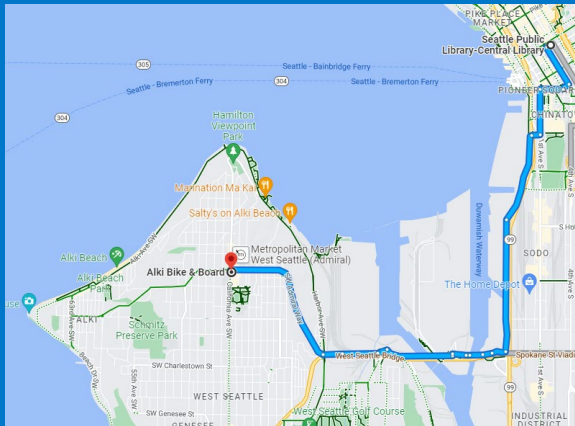
페인트칠 된 선

넓게 페인트칠 된 완충 장치

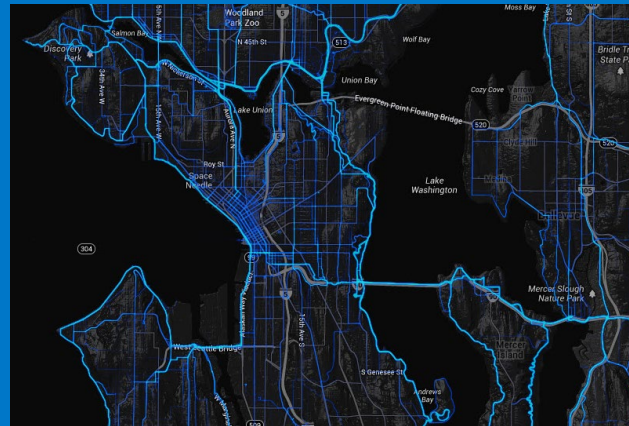
물리적 분리대

경로 계획: 경로 계획 도구

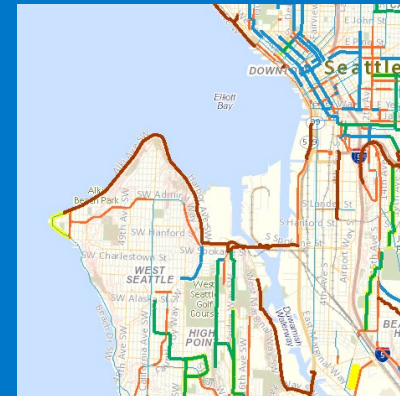
[Google Maps\(구글 지도\)](#)



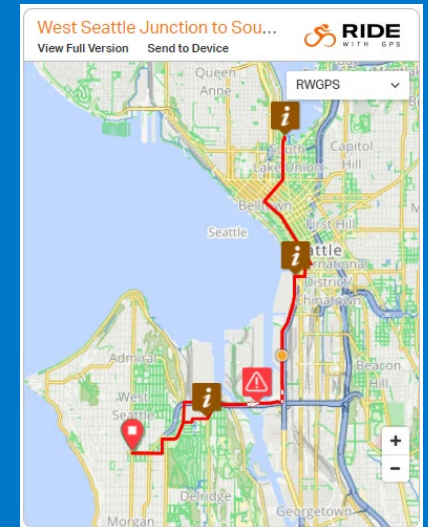
[Strava
Heatmap\(스트
라바 히트맵\)](#)



[Seattle City
GIS\(시애틀시 지
리 정보 시스템\)](#)



[Ride with GPS](#)



경로 계획: 자원

- 대중교통을 이용하여 라이딩의 범위를 넓혀 보세요!
 - 버스
 - 경전철
 - 수상 택시
 - 워싱턴주 페리(연락선)
 - 대중교통 정거장의 안전한 자전거 주차



- Cascade Bicycle Club(Cascade 자전거 클럽)의 웨스트 시애틀 자원을 참고하세요
- Bikery's Commute Help Desk(Bikery의 통근 안내 데스크)는 귀하의 질문에 답하거나 이동 경로를 계획할 수 있습니다.

경로 계획: 팁

- 천천히 하세요: 잘못된 답은 없습니다
- 시승을 해 보세요
- 백업 계획을 세우세요
 - 버스
 - 데리러 올 수 있는 사람
 - Uber/Lyft(우버/리프트)



안전한 자전거 타기 팁

자전거 교통 규칙은 무엇입니까?

차량 교통 규칙과 동일합니다!

- 모든 도로 표지판과 신호를 따릅니다
- 차량 주행 방향으로 탑니다
- 보행자에게 양보합니다



안전한 자전거 타기 팁: 어디에서 타야 할까요?

- 자전거 이용자는 다음에서 자전거를 탈 수 있습니다:
 - 보도 (킹카운티 내)
 - 일반적으로 권장되지 않음
 - 자전거 도로가 있는 도로
 - 자전거 도로 또는 일반 차도에서 탈 것인지 선택할 수 있음
 - 자전거 기반 시설이 없는 도로 (고속도로 제외)

안전한 자전거 타기 팁: Door Zone



Close Passing
Zone(밀착 통과 구역)

Door Zone(차
문 구역)

이 장면은 자전거 도로의 일반적인 위험 요소를 보여줍니다. 워싱턴주 교통 법(Washington State traffic law)*은 자전거 이용자의 자전거 도로 이용을 요구하지 않으며, 이러한 장애물을 피하기 위해서 자전거 도로를 벗어나는 것이 최선일 수 있습니다.

* RCW(개정된 워싱턴 주법) 46.61.770
깨진 유리

노면 흙, 물 웅덩이,
포장도로 균열, 또
는 돌맹이

합류 차량



안전한 자전거 타기 팁: 차선 내에서 자전거를 타는 위치

차량이 자전거를 지나갈 공간이 있다면, 차선의 오른쪽에서 자전거를 타십시오.



차량이 자전거를 지나갈 공간이 없다면, 차선 한 가운데서 자전거를 타십시오.

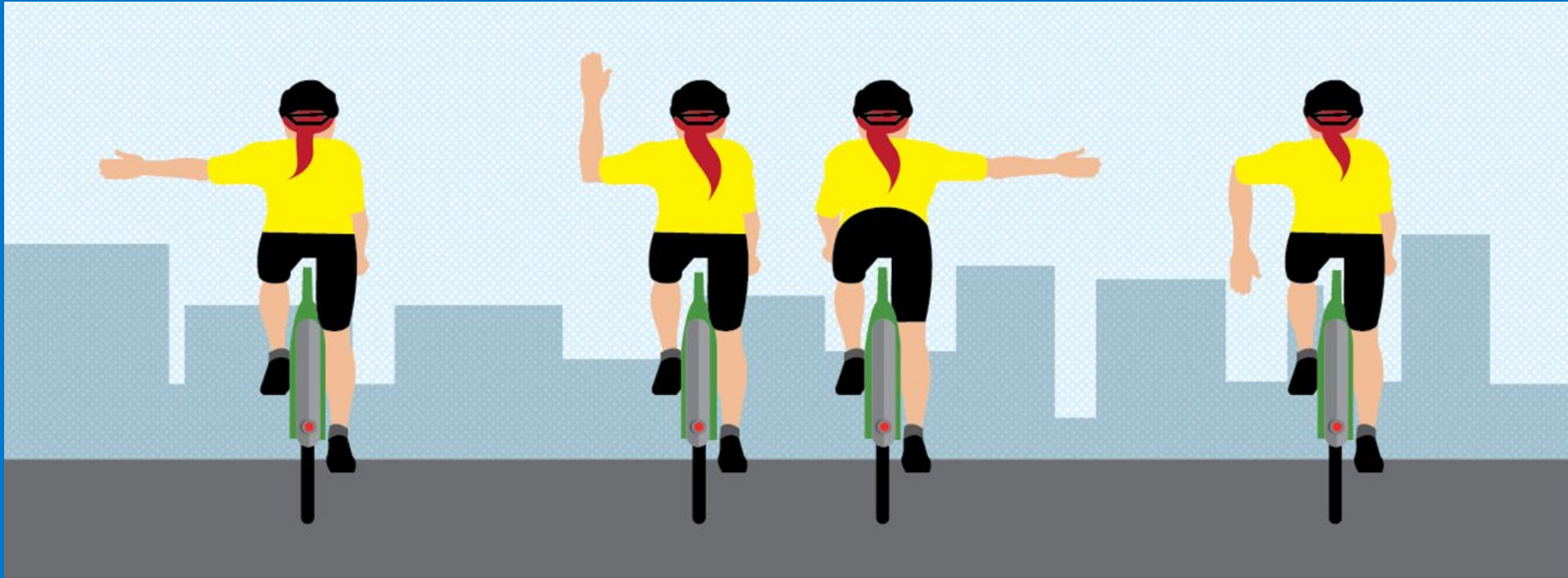


안전한 자전거 타기 팁: 방향 전환을 위한 신호 보내기

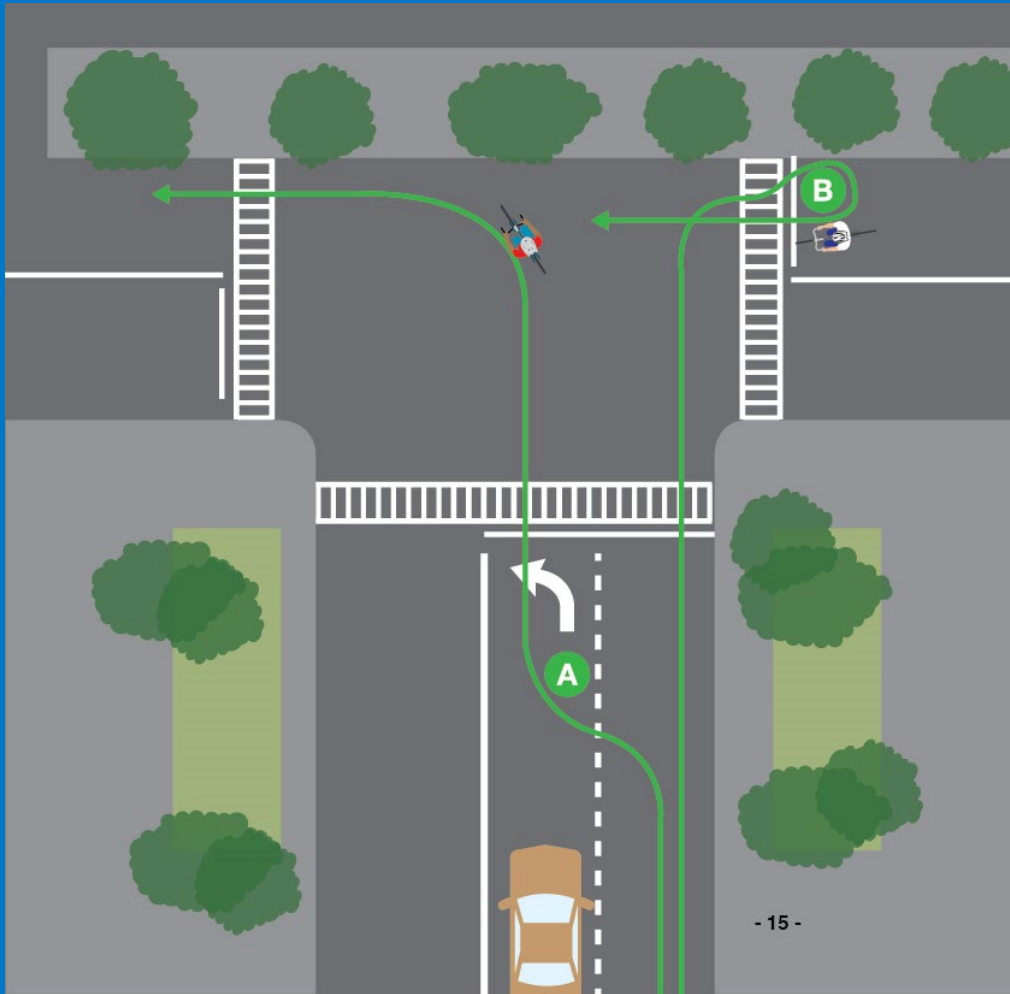
좌회전

우회전 (2가지 옵션)

감속



안전한 자전거 타기 팁: 좌회전



A

좌회전

뒤돌아보고, 신호를 보낸 후 차량이 없을 때 왼쪽으로 이동하십시오. 좌회전 또는 중앙 회전 차선을 이용합니다.

B

두 단계 좌회전

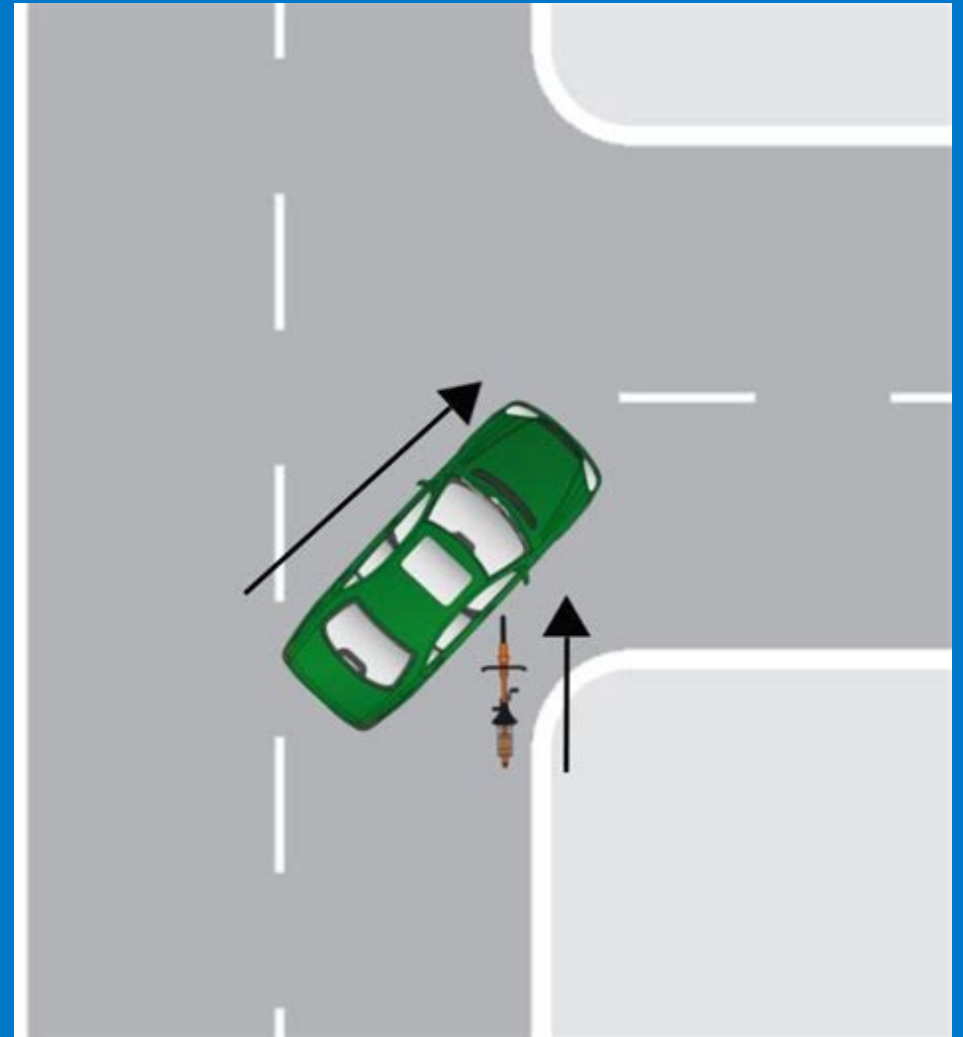
교통량이 너무 많거나 왼쪽으로 이동하는 것이 불편한 경우, 이 방법을 사용하십시오.

안전한 자전거 타기 팁: 라이트 훅(Right Hooks) 방지

이것은 차량이 자전거 이용자를 향해 우회전할 때 발생합니다.

어떻게 이 상황을 피할 수 있을까요?

- 자전거 도로가 교차로를 통과할 때 주의합니다.
- 오른쪽에서 차량을 추월하지 않습니다.
- 교차로에 접근하면 차선의 가운데에서 자전거를 탑니다.
- 왼쪽에서 차량을 추월합니다



Flip Your Trip 자료



Flip Your Trip 가입

<http://FlipYourTrip.org>

Flip Your Trip 관련 질문

info@FlipYourTrip.org

일반적인 웨스트 시애틀 교량 관련 질문

WestSeattleBridge@seattle.gov

(206) 400-7511



감사합니다!



Seattle
Department of
Transportation

FLIPYOURTRIP